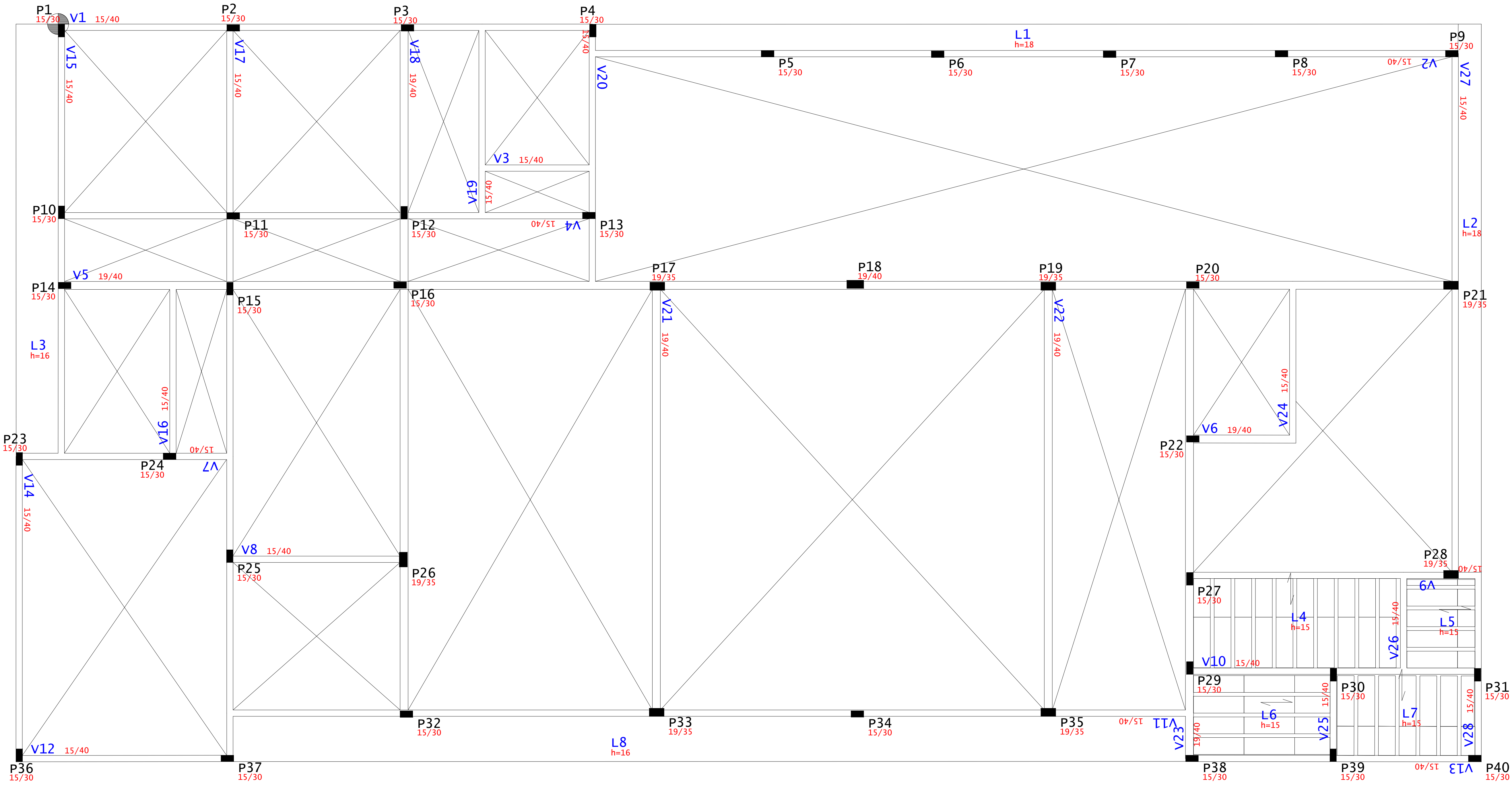


Planta Cobertura 290

Escala 1:50

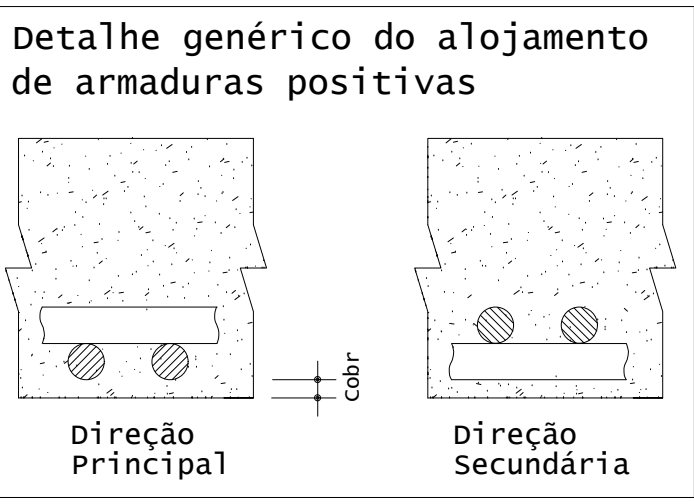
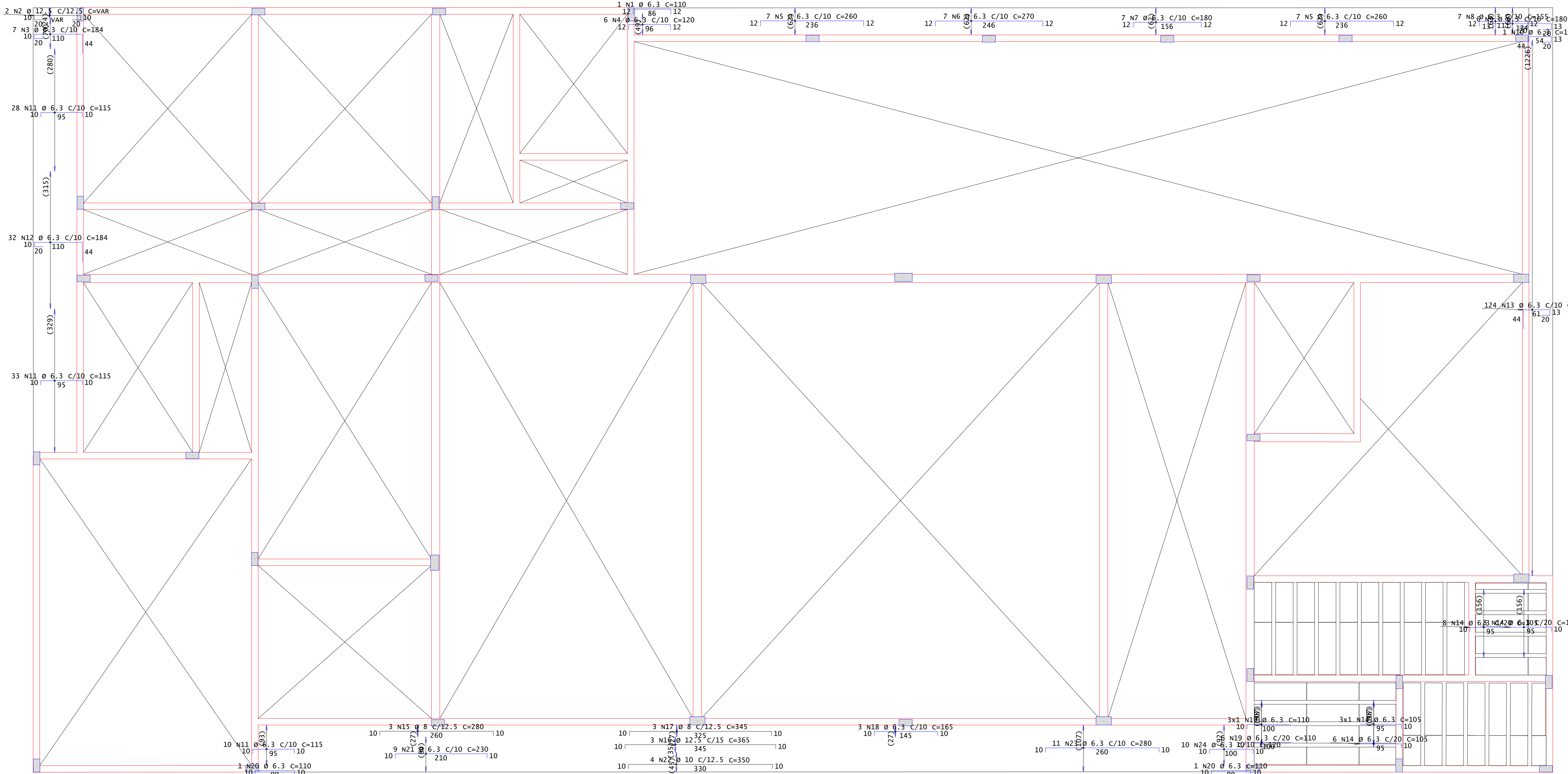



ACO	POS	BIT	QUANT	COMPRIMENTO	TOTAL
cm	cm	cm	cm	cm	cm
Cobertura 290 - Armadura negativa principal					
50A	1	6.3	1	110	110
50A	2	12.5	2	--VAR--	228
50A	3	6.3	7	184	1288
50A	4	6.3	6	120	720
50A	5	6.3	14	260	3640
50A	6	6.3	7	270	1890
50A	7	6.3	7	180	1260
50A	8	6.3	7	155	1085
50A	9	6.3	6	180	1080
50A	10	6.3	1	151	151
50A	11	6.3	71	115	8165
50A	12	6.3	52	184	9568
50A	13	6.3	124	138	17112
50A	14	6.3	25	105	2625
50A	15	8	3	280	840
50A	16	12.5	3	365	1095
50A	17	8	3	345	1035
50A	18	6.3	3	165	495
50A	19	6.3	9	110	990
50A	20	6.3	2	110	220
50A	21	6.3	9	230	2070
50A	22	10	4	350	1400
50A	23	6.3	11	280	3080
50A	24	6.3	10	120	1200

RESUMO DE AÇO			
ACO	BIT	COMPR	PESO
50A	6.3	530	kgf
50A	8	19	7
50A	10	14	9
50A	12.5	14	14
Peso Total		50A =	160 kgf

Cobertura 290 - Armadura negativa principal

1X





TISCOSKI
ARQUITETURA E ENGENHARIA

PROJETO ESTRUTURAL

CÂMARA MUNICIPAL DE MORRO DA FUMAÇA
RUA EMILIO FRASSON, 130, BARRIO MONTE VERDE, MORRO DA FUMAÇA/SC

CONTEÚDO
--FRANCHA COBERTURA (NÍVEL 2.90)
--DETALHAMENTOS

08/15

PROPRIETÁRIO:

MUNICÍPIO DE MORRO DA FUMAÇA
CNPJ: 83.000.323/0001-02

RESPONSÁVEL TÉCNICO:

HJ ARQUITETURA E ENGENHARIA LTDA
CREA-SC 187117-2
JULIANA TISCOSKI - CREA-SC 123317-7

ESCALA

INDICADA

DESENHO

AMANDA

ÁREA TOTAL

554,55m²

DATA

AGOSTO/2025